

とよはしアートフェスティバル 2020

大道芸 in とよはし

toyohashi

art

festival

2020

今年は大道芸 on ステージ!!



●出演者

中国雑技芸術団

[中国雑技]

竹内直 & Wagan Brothers

[Jazz & アフリカンパーカッション]

FUNNY BONES

[パペット・コメディ]

大駱駝艦

[舞踏]

加納真実

[マイムコメディ]

芸人まこと

[THE 大道芸]

ココナッツ山本

[コメディ]

SUKE3 & SYU

[アクロバット]

ブラックエレファント

[Jazz]

オジロス

[フラメンコ]

アストロノーツ

[スタチュー]

STILTANGO

[足長ウォーキングアクト]



【関連イベント】

竹内直 & Wagan Brothers
大駱駝艦 スペシャルライブ

11月2日[月] 19:00 開場は開演の30分前◎入場無料[事前予約制]
穂の国とよはし芸術劇場PLAT 主ホール

PLAT

穂の国とよはし芸術劇場

入場
無料

事前予約制

2020年11月2日[月] 11:30 | 3日[火・祝] 10:30 / 13:30 / 16:30

開場は開演の30分前
各回90分を予定

※3歳以下のお子様は保護者の膝上で観劇可。4歳以上はお一人様につき1枚チケットが必要です。※当日券の配布はありません。

穂の国とよはし芸術劇場PLAT 主ホール

とよはしアートフェスティバル 2020 | 大道芸 in とよはし

11/2
[月]

中国雑技芸術団
[中国雑技]

11:30
ココナッツ山本
SUKE3&SYU
中国雑技芸術団

ココナッツ山本
[コメディ]

SUKE3 & SYU
スケサンアンドシュウ
[アクロバット]

竹内直 & Wagan Brothers
[JAZZ & アフリカンパーカッション]

世界を走る
サクソ奏者・竹内直と、
アフリカンパーカッションの
Wagan Brothers
そして大駱駝艦による
スペシャルライブを開催します。

大駱駝艦
[舞踏]

アストロノーツ
[スタチュー]

※アストロノーツは
公演中各所に
登場する予定です!
どうぞお楽しみに!

19:00
竹内直 & Wagan Brothers
大駱駝艦
スペシャルライブ

11/3
[火・祝]

10:30
ココナッツ山本
SUKE3&SYU
加納真実

加納真実
[マイムコメディ]

オジロス
[フラメンコ]

FUNNY BONES
[パペット・コメディ]

13:30
オジロス
FUNNY BONES
中国雑技芸術団

ブラックエレファント
[JAZZ]

芸人まこと
[THE 大道芸]

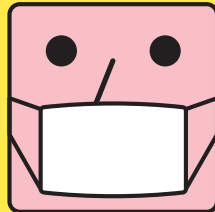
16:30
ブラックエレファント
芸人まこと
竹内直 & Wagan Brothers
大駱駝艦

※STILTANGOは
公演中各所に
登場する予定です!
どうぞお楽しみに!

STILTANGO
スティルタンゴ
[足長ウォーキングアクト]

感染予防対策と ご来館される 皆様へのお願い

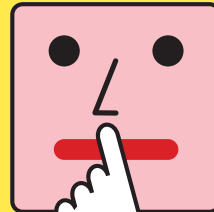
新型コロナウイルス感染予防対策について
事前に劇場HPをご確認の上、ご来場ください。



マスクの着用



手指の消毒



歓声・大声なし



入場時、検温の実施

主催＝公益財団法人豊橋文化振興財団 共催＝豊橋市 助成＝文化庁 (劇場・音楽堂等機能強化推進事業) 協賛＝独立行政法人日本芸術文化振興会



2020年 開場は開演の30分前[各回90分を予定] ●当日券の配布はありません。 11月2日[月] 11:30 | 3日[火・祝] 10:30 / 13:30 / 16:30 穂の国とよはし芸術劇場PLAT 主ホール

※3歳以下のお子様は保護者の膝上で観劇可。4歳以上はお一人様につき1枚チケットが必要です。

●予約受付開始日＝10月18日[日] 10:00

※感染予防のため受付初日の窓口予約はなし。残席がある場合は10月20日[火]より窓口にてご予約いただけます。

●料金＝入場無料[事前予約制]

チケット
取扱い・お問合せ

●プラットチケットセンター [休館日を除く10:00-19:00]
窓口・電話＝0532(39)3090
オンライン＝<http://toyohashi-at.jp>
[要事前登録・24時間受付]
※チケットの発券は、プラットチケットセンター窓口、セブン-イレブン店頭での発券、電子チケット(モバパス)のいずれかをお選びいただけます。
※モバパスをご利用の場合、アプリのインストール(無料)と会員マイページへのアプリ番号登録が必要です。予約後でも問題ございません。

●車椅子スペース＝定員有り・要予約。プラットチケットセンター[窓口・電話]にて取扱い。車椅子でご来場の方は、事前にご連絡ください。

穂の国とよはし芸術劇場 PLAT
〒440-0887 愛知県豊橋市西小田原町123
Tel:0532(39)8810 Fax:0532(55)8192
<http://toyohashi-at.jp>
休館日:毎月第3月曜日[祝日の場合は翌平日]



豊橋駅(JR東海道新幹線、東海道本線、名古屋鉄道)、新豊橋駅(豊橋鉄道渥美線)直結。豊橋駅南口から徒歩3分。※駐車場はございません。公共交通機関やお近くの公共駐車場等をご利用下さい。豊橋えきちか・まちちか駐車場、パーク500をご利用の場合、駐車料金が30分150円から30分100円に割引(上限4時間)になります。