

若手音楽家育成事業

PLAT

プラット
ワンコイン
コンサート

ONE COIN 2024
CONCERT *Spring
Summer*

オーディションで選抜された東三河の瑞穂のような若手音楽家による音楽のひとときをワンコイン=¥500でお楽しみいただけます。



Duo Mescolare

5.29 水 14:00開演

デュオ・ミスコラーレ

(松山美津穂・伊井夕雛)

『*いかり*交差する彩』

- ◆シューマン:『子供の情景』より「トロイメライ」Op.15-7
- ◆カプースチン:シンフォニエッタ Op.49 ほか

7.5 金 18:30開演

高柳鞠子

『奏でる記憶、色づく情景』

- ◆ショパン:前奏曲 第15番「雨だれ」(フルートとピアノ版)
- ◆上林裕子:道の記憶 ほか

Mariko Takayanagi



8.7 水 14:00/18:30開演

Femme Fatale

(安間誉和、山本大地、鈴木崇朗、
悦木啓人、長谷川志樹)

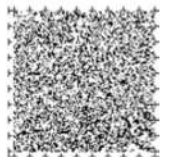
『*ふりば*浮力と瞬刻』

- ◆「park-grass」ほかオリジナル楽曲
- ◆アルゼンチンタンゴ ほか



穂の国とよはし芸術劇場
TOYOHASHI ARTS THEATRE

PLAT アートスペース
ART SPACE



主催 | 公益財団法人豊橋文化振興財団 企画制作 | 穂の国とよはし芸術劇場PLAT

助成 | 文化庁文化芸術振興費補助金(地域の中核劇場・音楽堂等活性化事業) | 独立行政法人日本芸術文化振興会



音声コード
Uni-Voice

PLAT ONE COIN CONCERT

デュオ・ミスコラーレ



松山美津穂 [ピアノ]

Mitsuho Matsuyama

愛知県新城市出身。4歳よりピアノを始め、愛知県立明和高等学校音楽科を経て、愛知県立芸術大学音楽学部ピアノコース卒業。現在は、愛知県を中心にソロ、伴奏問わず多方面で活動している。



伊井夕雛 [ピアノ]

Yuhina Iwai

愛知県東郷町出身。3歳よりピアノを始め、愛知県立明和高等学校音楽科を経て、愛知県立芸術大学音楽学部ピアノコース卒業。現在は豊田市、東郷町にて後進の育成にあたりながら、県内各地で演奏活動を行っている。

高柳鞠子



高柳鞠子 [フルート]

Mariko Takayanagi

国立音楽大学大学院修士課程を修了、博士後期課程を満期退学。パリエコール・ノルマル音楽院にて高等ディプロマ取得。2024年3月に博士号(音楽)を取得。フルートを大西圭子、名雪裕伸、エミリー・バイロン、佐久間由美子、トーマ・プレヴォの各氏に師事。

Femme Fatale



安間誉和 [ピアノ・作曲]

Sakakazu Arima

愛知県豊橋市出身。時習館高等学校を経て、現在東京藝術大学楽理科に在籍。ピアノを志賀たか子、作曲を平井正志の各氏に師事。「音を映す」を軸に創作活動をする。2023年に芸術結社Compasser.を同期と共に立ち上げる。



山本大地 [ヴァイオリン]

Daichi Yamamoto

ヴァイオリンを伊藤悠子、指揮法を寺岡清高の各氏に師事。早稲田大学文学部を経て現在東京藝術大学楽理科に在籍。Femme Fataleを始め、各種レコーディングに参加。また、早稲田大学交響楽団のいくつかの演奏会で指揮を務めている。



鈴木崇朗 [バンドネオン]

Sakatoki Suzuki

バンドネオンを小松亮太氏に師事。小松亮太&オルケスタティピカのメンバーとして南米ツアーに参加。単身アルゼンチンに留学し、オスバルド・モンテス氏等に師事。現在国内外でのコンサート、レコーディング等で活動中。東京藝術大学楽理科4年。



悦木啓人

[ベース・クラリネット・作曲]

Keito Ebuki

広島県広島市出身。現在東京藝術大学楽理科に在籍。クラリネットを今村朝美氏、実重華奈氏に師事。うどんと食べる天ぷらは毎回ちくわ天。作曲を軸に演奏及び研究など様々な角度から音楽に携わっている。



長谷川志樹 [ピアノ]

Motoki Hasegawa

愛知県知多郡東浦町出身。明和高校音楽科を経て東京藝術大学楽理科に在籍。ピアノを磯貝直子氏、西典代氏に師事。FemmeFataleで演奏活動を行う他、多数の学生演奏企画や演劇企画に参加。自らアートプロジェクトの企画・プロデュースを行うなど精力的に活動中。

料金 各500円
(全席自由・整理番号付・税込)

上演時間 各60分 ※開場は開演の30分前 ※未就学児入場不可 ※曲目等変更になる場合がございます。

会場 穂の国とよはし芸術劇場PLAT アートスペース

チケット発売日 【5月・7月公演】好評発売中
(会員・一般同時) 【8月公演】5月28日(火)10:00~

※当日券は残席がある場合は各開演1時間前よりアートスペース受付にて販売予定。詳細は公演1週間前以降にお問合せください。
※車椅子スペース有(定員有・要予約)：車椅子でご来場のお客様は、プラットチケットセンター(電話/窓口)まで事前にご連絡ください。

チケット取扱・お問合せ

◆プラットチケットセンター

【窓口・電話】0532-39-3090

(休館日を除く10:00~19:00)

【オンライン】<http://toyohashi-at.jp>

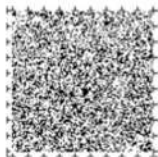
(24時間受付・要事前登録)

※発売初日はオンライン・電話のみの取扱い。

翌日以降残席がある場合は窓口販売あり。

◆豊橋市民文化会館 窓口

(休館日を除く10:00~17:00)



音声コード
Uni-Voice

アクセス

穂の国とよはし芸術劇場PLAT

〒440-0887 愛知県豊橋市西小田原町123番地
休館日 | 毎月第3月曜日(祝日の場合は翌平日)

TEL.0532-39-8810(9:00-20:00)
FAX.0532-55-8192



豊橋駅(JR東海道新幹線、東海道本線、名古屋鉄道)、新豊橋駅(豊橋鉄道渥美線)直結。豊橋駅南口から徒歩3分。駐車場はございません。公共交通機関やお近くの公共駐車場等をご利用ください。豊橋まちかか・えきちか駐車場(公共第1・第2)・パーク500をご利用の場合、駐車料金が30分150円から30分100円に割引(上限4時間)になります。