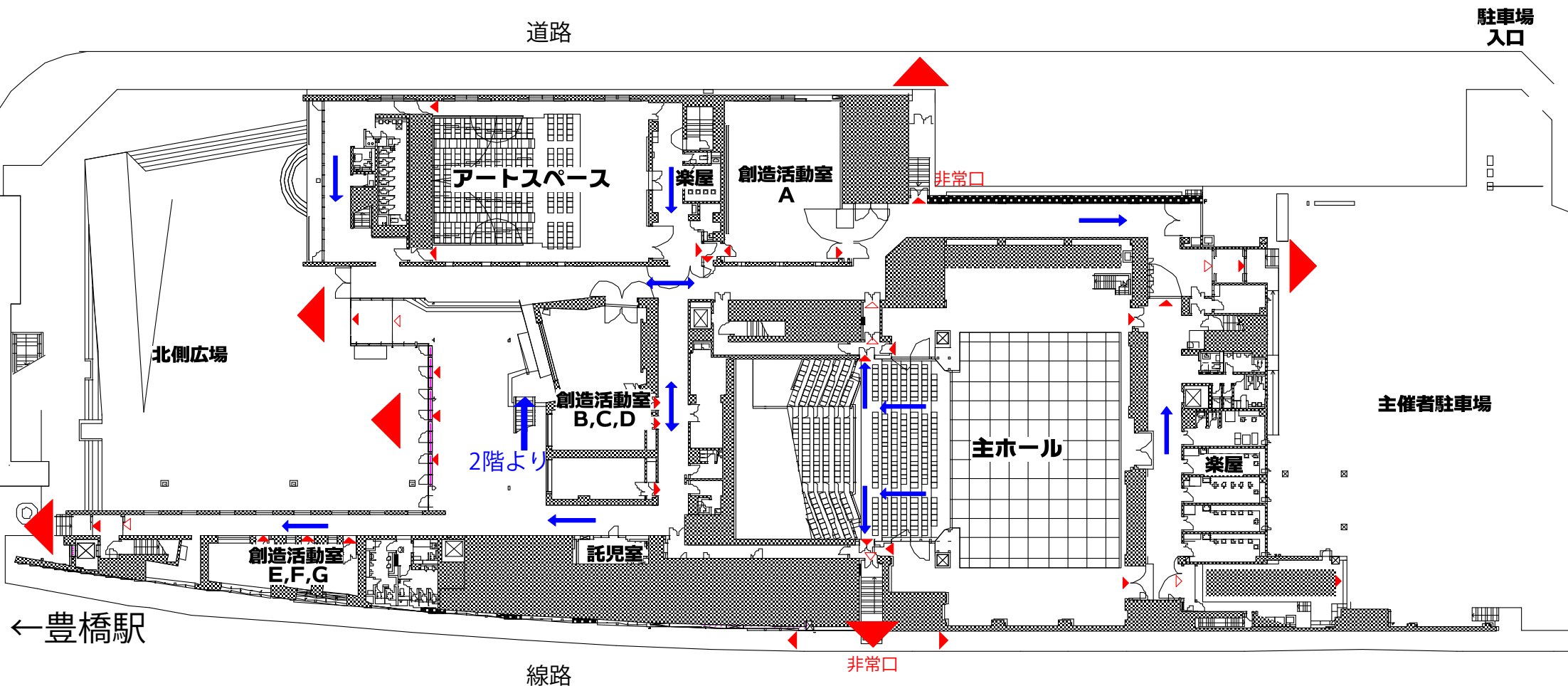


## 避難経路

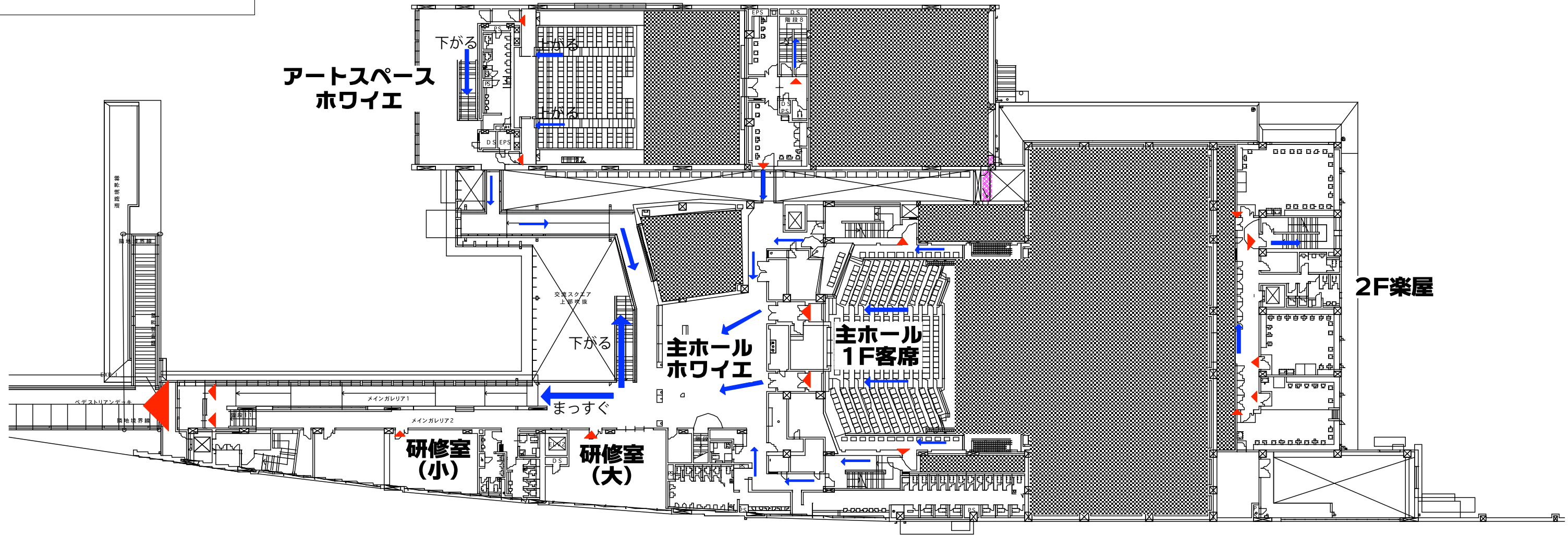
## 1 階

利用者は〈入場者の安全管理等を担当〉する、会場責任者を定めて下さい。  
会場責任者は避難経路を事前に確認のうえ、災害・緊急事態発生時に備えて  
観客の避難・誘導・緊急連絡・応急処置などの計画を立ててください。  
なお事故発生時には必ず劇場スタッフまでご連絡ください。



避難経路

2階



避難経路

3階

