

■基本方針

- ・平土間空間の様々な利用目的に応じ、自由度の高い演出空間としての柔軟性を持つ舞台設備として、以下項目に配慮した設備とします。

<拡張性と柔軟性>

- ・全ての演出用調光回路に移動型調光器を採用することで、平土間空間の様々な利用形態に際して柔軟な対応を可能とします。
- ・各所に直回路及びイーサネットコネクタを設備し、移動型調光器の利用に限らず、様々な持込機材の利用にも柔軟に対応できます。
- ・持込照明機器電源盤を設備し、プロ公演に多用される持込機材への対応を可能とします。
- ・イーサネットによるシステムネットワークを採用し、拡張性と将来性を併せ持ちます。
- ・現在主流であるDMX信号への対応として、DMXノード（DMX信号変換器）を設備することにより、DMX信号制御の持込機材に対して柔軟に対応します。

<安全性>

- ・移動型調光器は共にインテリジェント機能を有し、漏電や過負荷等の検知が可能です。障害情報の検知は迅速な対応を可能とし、使用者（舞台技術者）の安全を確保します。
- ・制御系の電源には無停電電源装置を使用し、瞬時停電等の電源トラブルに対応します。

<操作性>

【調光操作卓】

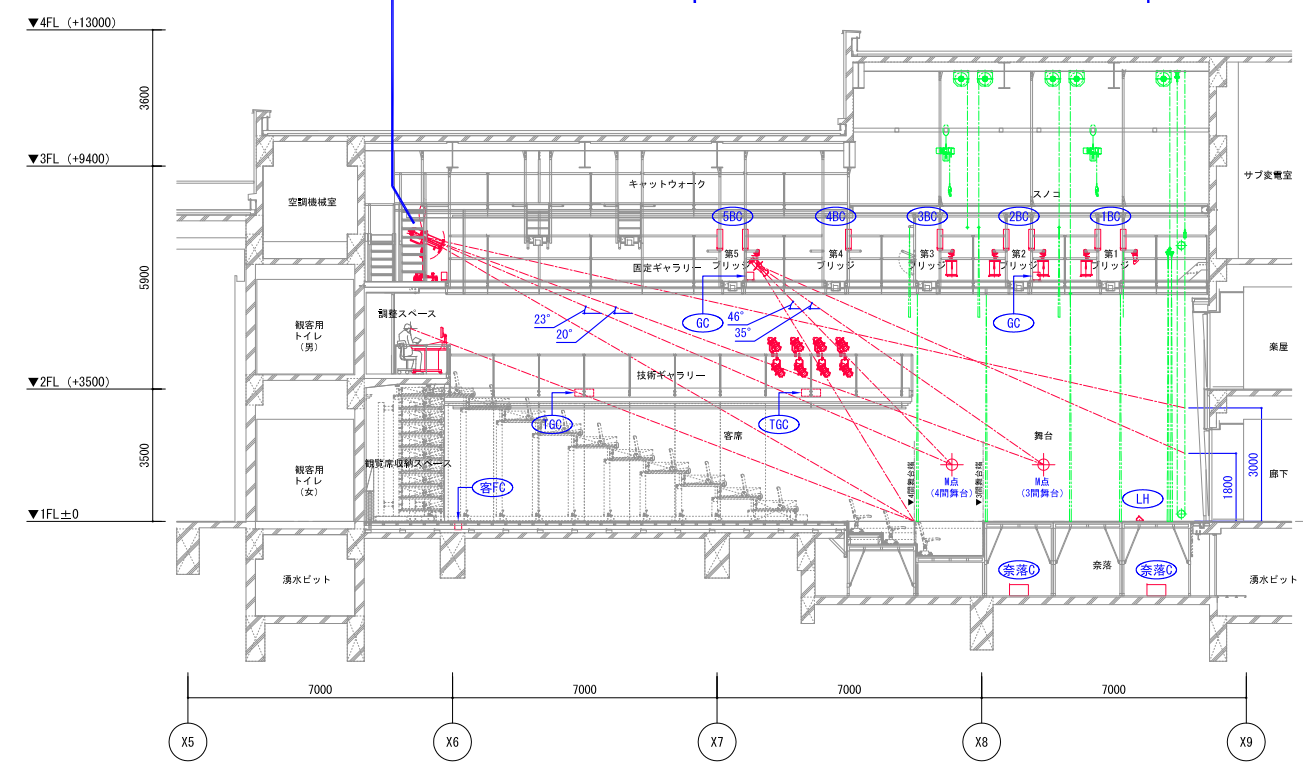
- ・メモリー操作部とプリセットフェーダ操作部を一体型とし、CPUの二重装備によるバックアップ機能を有した操作卓とします。
- ・プリセットフェーダを有することで、アマチュアの方にも簡易調光操作を可能とする柔軟性を持ちます。

【舞台袖調光操作卓】

- ・本設調光操作卓とは独立したメモリー機能を持つ、小型の簡易操作卓です。
- ・小型軽量であるため、場内可搬用操作卓として利用できます。

<静粛性>

- ・移動型調光器はファンノイズ及び調光ノイズの低減された調光器を採用します。
- ・熱膨張による軋み音を抑えた照明器具を採用します。



■設備凡例

記号	名称
◎	脱落コンセント盤
LH	ローアホリソントライト
客FC	客席フロアコンセント
TGC	技術ギャラリコンセント
1BC	第1ブリッジコンセント
2BC	第2ブリッジコンセント
3BC	第3ブリッジコンセント
4BC	第4ブリッジコンセント
5BC	第5ブリッジコンセント
GC	固定ギャラリコンセント
PIN	フォローピンスポットライト

