

舞台袖接続盤
 MIC*8(♂♀, ⇄奈落接続盤)
 MIC*32(♀1~16, ♂17~32)
 映像*5・ITV*3
 インカム A+B/A/B

ITV架

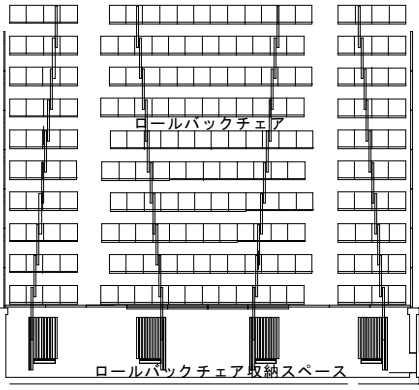
床通線口

1F

楽屋通路

搬入扉

床通線口



B1F 奈落

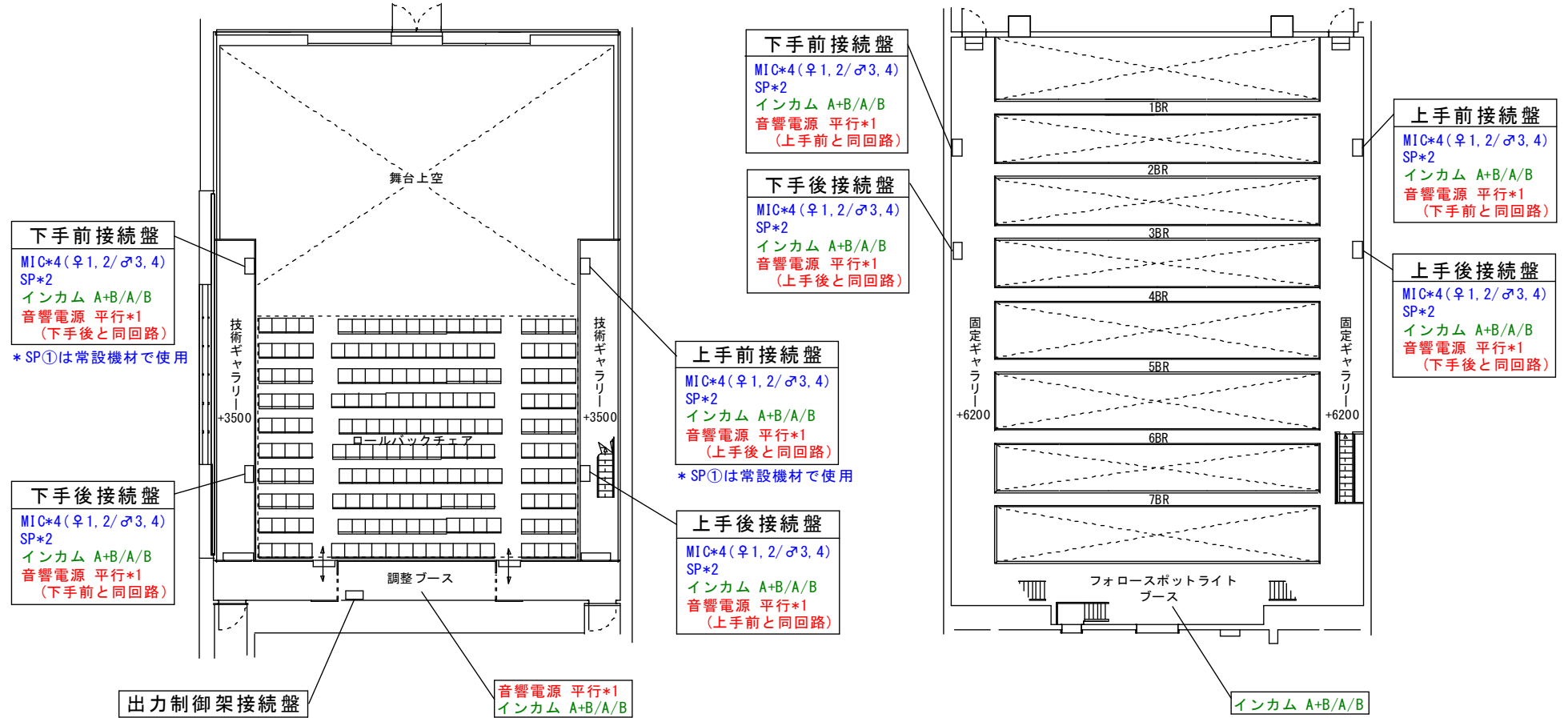
奈落接続盤
 MIC*8(♂♀, ⇄舞台袖接続盤)
 SP*4
 映像*2・ITV*1
 インカム A+B/A/B
 音響電源 Cform(30A)*4
 音響電源 平行*1

* 奈落マイク回線を調整ブースで使用するには舞台袖接続盤でパッチする必要があります (常設でパッチ済み)
 * Cform-C30B変換あります



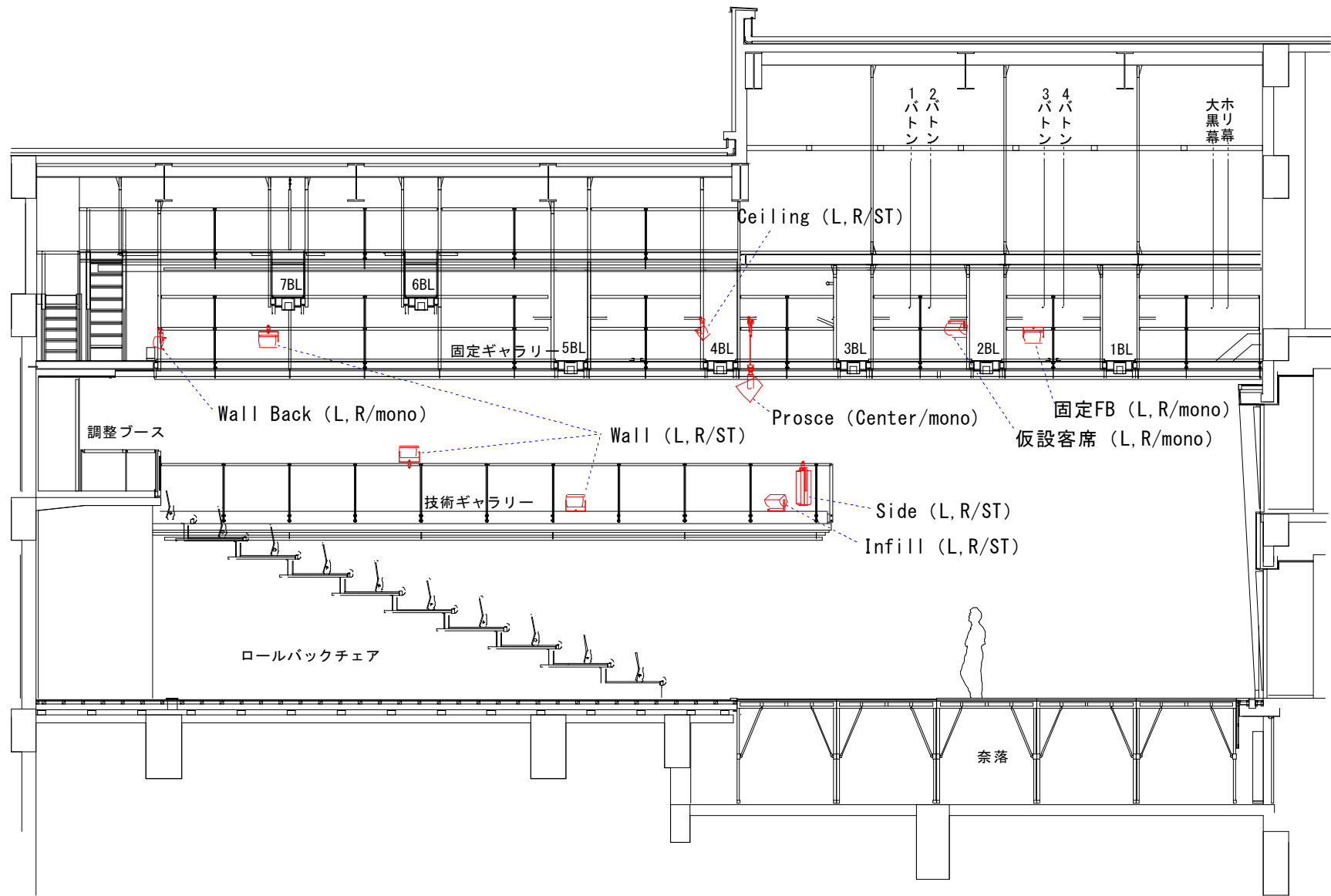
2F 技術ギャラリー

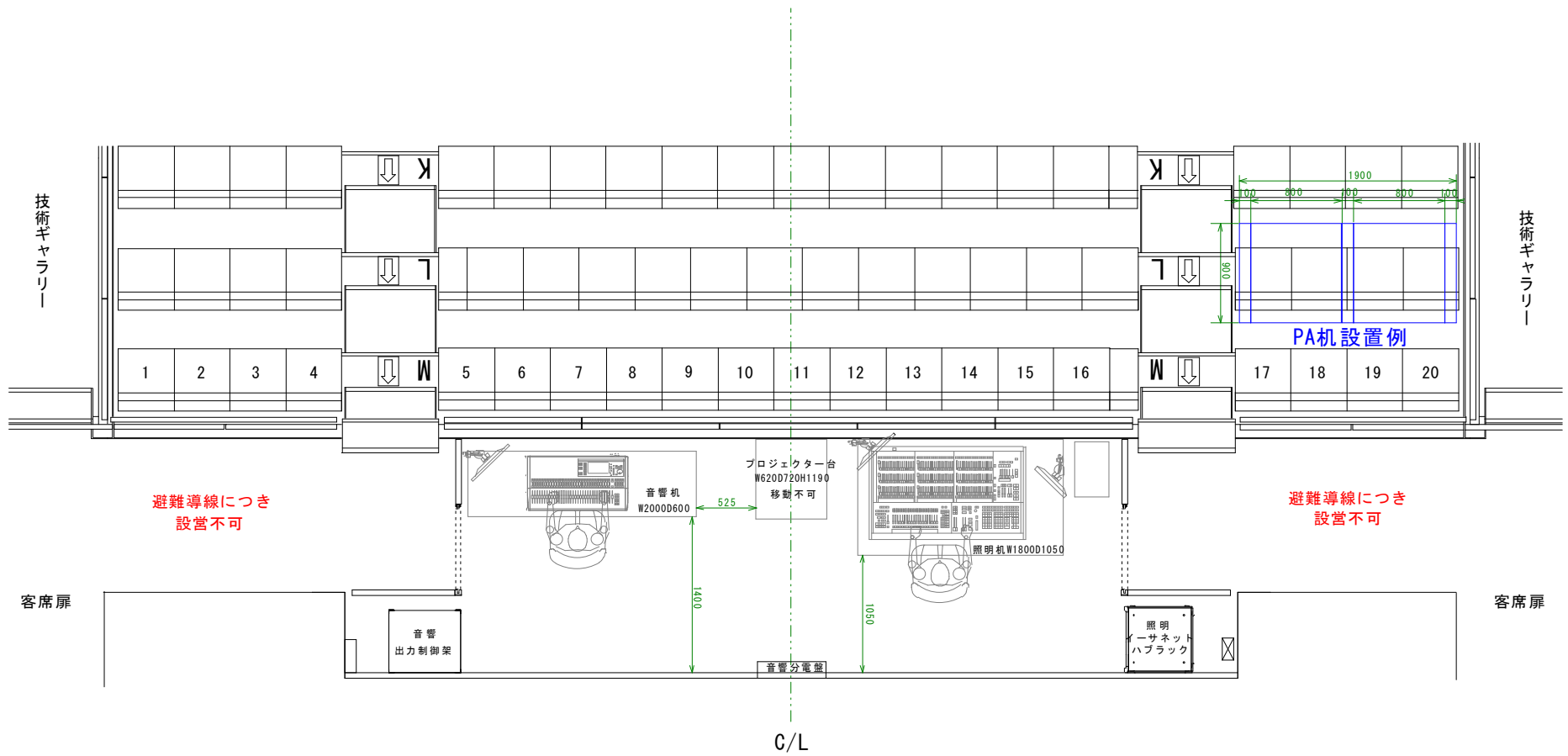
3F 固定ギャラリー



*ギャラリーでの作業の際は、安全带とヘルメットの着用をお願いします







問合せ・仕込図等送付先 : sound@bunzai.or.jp

