

私はナイフを持っている。

私はこのナイフで生き延びる。

PLAT小劇場シリーズ

水戸芸術館 ランチオン 共同製作

# 近藤芳正 Solo Work



原作／重松清「ナイフ」(新潮文庫刊『ナイフ』所収)

脚本・演出／山田佳奈 □字ッ

フィジカルコーチ／大石めぐみ

## 出演／近藤芳正

### 近藤芳正 Solo Work

近藤芳正がすべての登場人物を演じ分けるソロプロジェクト。  
息遣いや姿勢、筋肉の動かし方で、異なる性別や年齢を演じ  
新たなひとり芝居を創作する。



2020年6月20日土 → 21日日

穂の国とよはし芸術劇場PLAT アートスペース

料金：一般・4,000円 U25・2,000円 高校生以下・1,000円  
全席指定・税込

お問合せ：プラットチケットセンター 0532-39-3090(休館日を除く10:00~19:00)

<http://toyohashi-at.jp>

主催：公益財団法人豊橋文化振興財団 共催：豊橋市

穂の国とよはし芸術劇場 PLAT  
TOYOHASHI ARTS THEATRE

PLAT小劇場シリーズ  
水戸芸術館 ランチャン 共同製作

## 近藤芳正 Solo Work

原作／重松清『ナイフ』（新潮文庫刊『ナイフ』所収）  
脚本・演出／山田佳奈（□テック）

## 出演／近藤芳正

# 一人芝居？

# 『ナイフ』を？

最初はひたすら戸惑いました。親に教師に中学生まで登場する（しかも重くて暗い）あの小説を、もっじき還暦の近藤さんが一人で演じるわけ……？でも、僕は演劇人としての近藤さんに絶大なる信頼を置いています。だから、絶対に、これ、スゴいものになる。期待しています。

重松清



### スタッフ

フィジカルコーチ:大石めぐみ  
美術:土岐研一  
照明:倉本泰史  
音響:島貴聡  
映像:松澤延拓  
衣裳:牧野iwao純子  
演出助手:石田恭子  
舞台監督:土居 歩

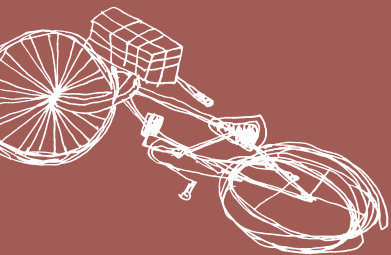
宣伝美術:タカハシデザイン室  
宣伝写真:田中亜紀  
宣伝イラストレーション:本柳礼文  
制作協力:村尾則章(トップシーン)、  
サンライズプロモーション東京(東京公演)  
制作:高比良理恵(水戸芸術館)  
児玉ひろみ(Kaleidoscope)  
プロデューサー:  
井上 桂(水戸芸術館 芸術監督)  
企画:ランチャン  
共同製作:水戸芸術館、ランチャン



※今回から、近藤のユニット名を「バンダ・ランチャン」から「ランチャン」に変更します。

ナイフ あらすじ

いろんなことから逃げてばかりいた父親。ある日、父親は息子のカバンにひどい落書きをされた教科書を見つけ、息子がいじめられていることによく気付く。この事実とどう向き合っているかわからない。そんな中、幼馴染であこがれの「よっちゃん」が自衛隊で命の危険にさらされながらも頑張っている姿を目にした。偶然サバイバルナイフを手に入れたことから少しずつ心に変化が訪れる。やがて父親は少しずつ息子と向かい合い始める…。傷ついた親子の愛と再生の物語。



2020年6月20日(土) → 21日(日) 両日ともに 14:30開演 ※開場は開演の30分前

穂の国とよはし芸術劇場PLAT アートスペース

料金:一般・4,000円 U25・2,000円 高校生以下・1,000円 全席指定・税込

「マイセレクト4チケット」対象公演(枚数限定・4演目12,000円)

※U25(25歳以下)・高校生以下は、一般発売日からプラットチケットセンターにて取扱い。枚数限定・入場時本人確認書類提示。  
※未就学児のご入場はご遠慮いただきます。

### チケット取扱い

- ◎プラットチケットセンター  
窓口・電話 0532-39-3090(休館日を除く10:00~19:00)  
オンライン <http://toyohashi-at.jp>(24時間受付・要事前登録)
- ◎チケットぴあ 0570-02-9999(Pコード:500-040) <https://t.pia.jp>

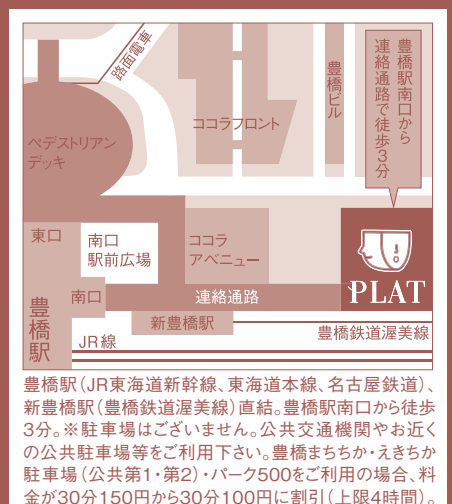
### チケット販売

- [会員先行] 2020年2月22日(土) 10:00 ~  
(プラットフレンズ・豊橋文化振興財団維持会員)
- [一般発売] 2020年3月7日(土) 10:00 ~

穂の国とよはし芸術劇場PLAT  
〒440-0887 愛知県豊橋市西小田原町123 <http://toyohashi-at.jp>  
TEL:0532-39-8810 FAX:0532-55-8192  
<休館日>毎月第3月曜日(祝日の場合は翌平日)

お問合せ:プラットチケットセンター 0532-39-3090(休館日を除く10:00~19:00) <http://toyohashi-at.jp>

### 豊橋公演情報



豊橋駅(JR東海道新幹線、東海道本線、名古屋鉄道)、新豊橋駅(豊橋鉄道渥美線)直結。豊橋駅南口から徒歩3分。\*駐車場はありません。公共交通機関やお近くの公共駐車場等をご利用下さい。豊橋まちか・えきちか駐車場(公共第1・第2)・パーク500をご利用の場合、料金が30分150円から30分100円に割引(上限4時間)。